



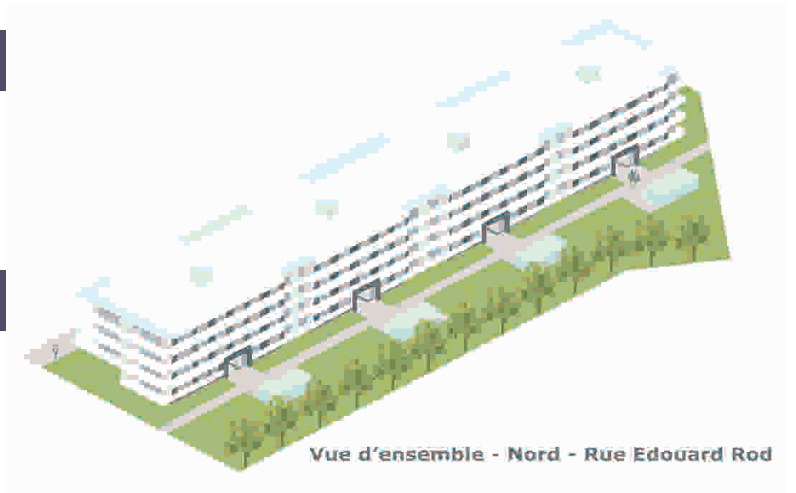
ENSEMBLE RÉSIDENTIEL SORET - ROD PETIT - SACONNEX / GENÈVE

CLIENT

PROMOTION SORET-ROD
GENÈVE - SUISSE

LIEU

Commune Petit Saconnex / GE
Rue Edouard Rod 2
Avenue Soret 52 à 56
Genève - Suisse



Vue d'ensemble - Nord - Rue Edouard Rod

PRESTATIONS

- * Appel d'offres
- * Contrôle de l'exécution
- * Décompte final

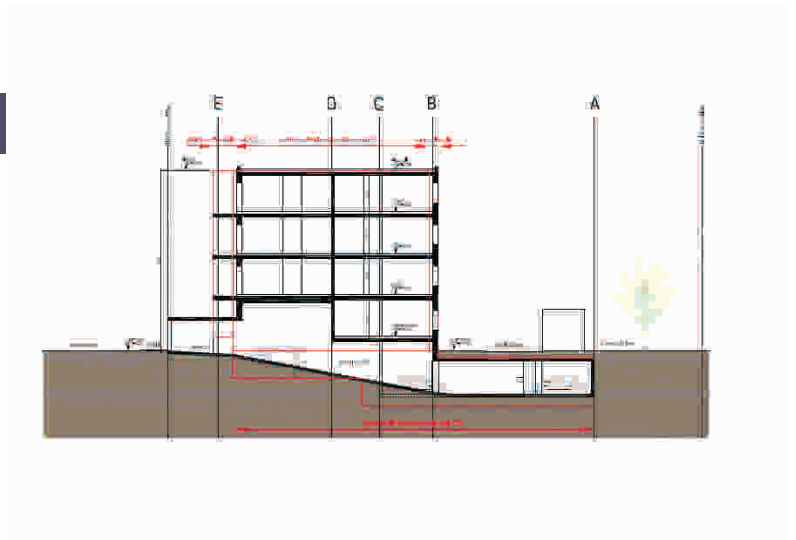
CARACTÉRISTIQUES

Construction d'un immeuble résidentiel comprenant 51 logements avec un parking souterrain, le tout répondant aux standards de haute qualité énergétique minergie.

Volume construction : 31'000 m³/SIA

COÛTS & FINANCEMENT

Coût des travaux de construction
CHF 17 mio.



Coupe B-B